



ONE4®
we take care

www.ONE4.eu
info@ONE4.eu | +39 0289202691



ONE4 srl - Azienda certificata EN ISO 9001 : 2015
Autorizzazione a tempo indeterminato per l'esercizio dell'attività di ricerca e selezione n. 0014442 del 05/10/2016. Autorizzazione a tempo indeterminato per l'esercizio dell'attività di supporto alla ricollocazione del personale n. 0014437 del 05/10/2016. Iscrizione all'albo degli operatori accreditati per la formazione della Regione Lombardia numero 968 del 20/10/2016.

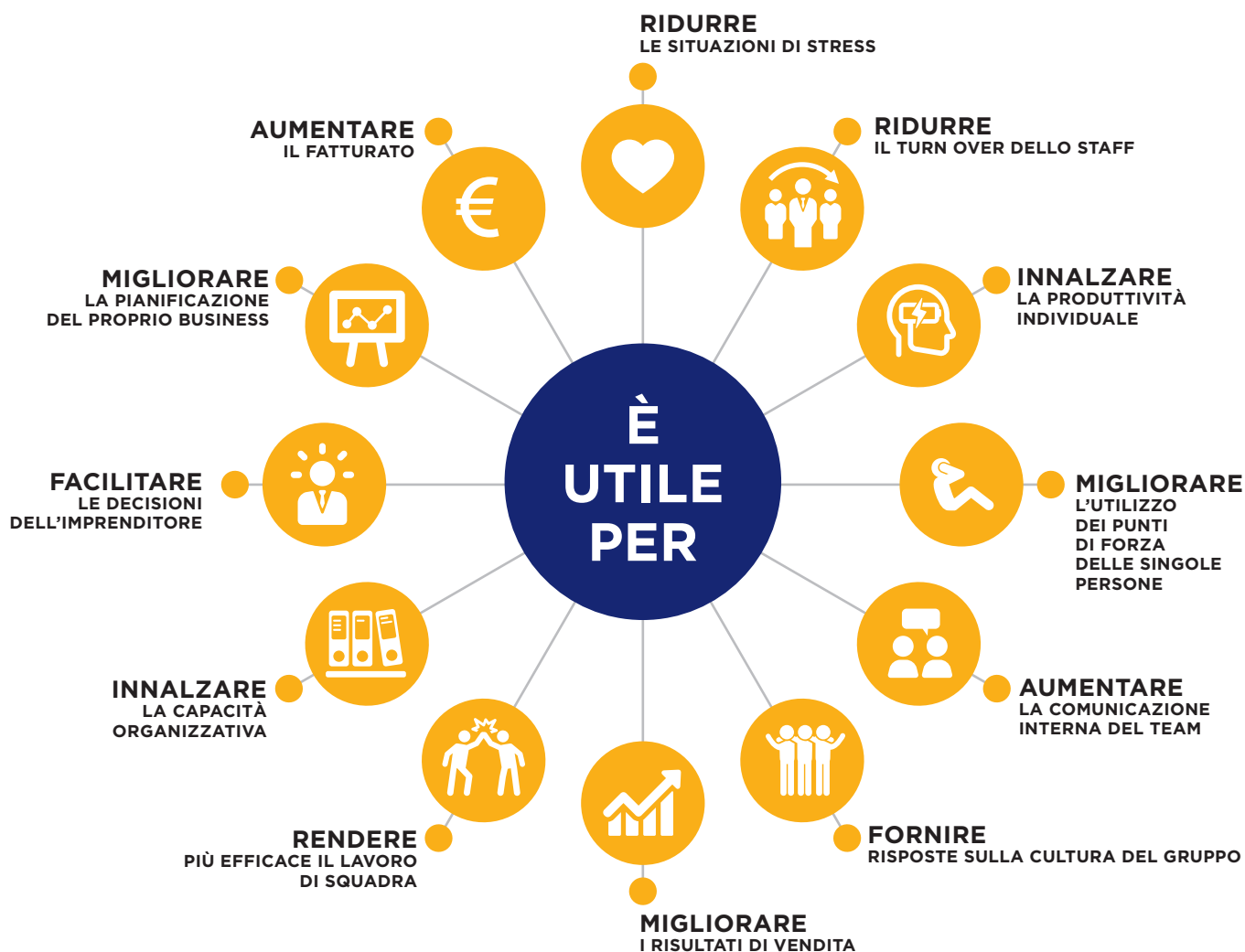
Talent Discovery internal analysis

Analisi del personale e scoperta delle aree di talento individuale

Basato sulla tecnologia dell'**Extended Disc Assessment**, il **Talent Discovery** è l'analisi del profilo comportamentale di **ONE4** in grado di identificare i punti di forza, le aree di potenziamento, lo stile comunicativo e le competenze trasversali della persona analizzata. Si fonda su teorie sul comportamento umano riconosciute in varie parti del mondo. Non si tratta solo di teorie psicologiche, ma anche di **strumenti di management** che hanno come obiettivo il miglioramento dell'**efficienza aziendale**. Sono teorie di Carl G. Jung, in seguito sviluppate da William Moulton-Marston (che definì la mappa delle quattro dimensioni caratteriali) e poi ulteriormente approfondite. L'Extended Disc Assessment è parte integrante della quotidianità di migliaia di aziende nel mondo, poiché è in grado di fornire al Management importanti informazioni sul proprio team e sui candidati che sta selezionando, informazioni che, senza il suo utilizzo, sono molto dispendiose da ottenere, in termini di tempo e risorse economiche. Sviluppato tra il 1991 e il 1994 e lanciato nel 1998, è oggi considerato **uno dei migliori prodotti web per compilare e gestire un processo di Assessment**. Alla base c'è il comportamento di un individuo. Comportamento è una parola che non ha un contrario perché un essere vivente non può avere un "non comportamento". Anche starsene assolutamente immobili è un comportamento. L'Extended Disc Assessment riconosce 160 stili comportamentali diversi che sostanzialmente inquadra in quattro ceppi, secondo la distinzione da cui deriva l'acronimo DISC. Dove **D** sta per dominance (**stile dominante**), **I** per inducement (**stile influenzatore**), **S** per supportive (**stile supportivo**) e **C** per compliance (**stile adempiente**).

Il nostro approccio

Alla base c'è un primo grafico detto **Diamante**: la rappresentazione di **4 modelli comportamentali**. Il profilo di ogni persona viene inserito all'interno di questo schema e può emergere in 1, 2 o 3 modelli prevalenti. Il Talent Discovery descrive sia lo **stile naturale** sia lo **stile adattato di comportamento di una persona**. Lo stile naturale è l'atteggiamento naturale con cui ognuno di noi affronta le situazioni del lavoro e della vita, emerge sotto stress. Lo stile adattato di comportamento è il modo in cui tendiamo ad adeguarci all'ambiente in cui lavoriamo, richiede un ben preciso sforzo per essere mostrato; è il modo di comportarsi ragionato. La competenza e l'expertise maturata in anni di lavoro al fianco delle aziende clienti, uniti all'utilizzo di questo strumento, consentono ai professionisti di ONE4 di migliorare le condizioni aziendali attraverso la gestione delle risorse umane.



Nel concreto, di cosa si tratta?

In fase di assessment il **TALENT DISCOVERY** si rivela utile per condurre:

ANALISI DELLE RISORSE PRESENTI IN AZIENDA

Valuta il potenziale delle persone e individua le leve motivazionali dei singoli individui che, se utilizzate, inducono una migliore performance. Individua e fa emergere i punti di forza e le aree di miglioramento di ognuno.

ANALISI DI GRUPPO

Consente di analizzare gruppi ristretti o più ampi per stabilire la cultura del gruppo e determinare cosa incide maggiormente nella produttività del gruppo, nonché quali comportamenti sono carenti o addirittura assenti permettendoci di sviluppare progetti e piani di crescita per rendere il gruppo maggiormente performante.